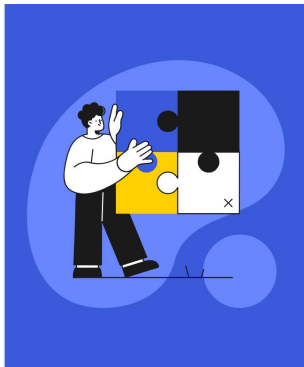




# GUÍA para la matriculación TELEMÁTICA curso 2026-2027

Antes de acceder a la plataforma debe leer todas las [instrucciones de la web](#)



Se accede a la plataforma [EducamosCLM](#) mediante credenciales (usuario y contraseña) del padre, madre, tutor legal o del alumno si es mayor de edad. Si no las recuerdas, se recuperan desde la página de acceso ([Tengo problemas de acceso](#)).

## Seleccionar el alumno y Matriculación.

La matriculación, que estará habilitada durante el plazo de matrícula, se realiza con las credenciales de solo uno de los tutores o del alumno si es mayor de edad.

## SOLICITUD DE MATRICULACIÓN

Seleccionar la enseñanza que corresponda a la matrícula que se desee realizar.

Una vez comprobados los datos personales, la aplicación nos indica las materias obligatorias y el resto de opciones que **deberemos seleccionar según las instrucciones específicas de cada curso** (web del centro)

Solicitud de matriculación  
1º de Bachillerato - Ciencias y Tecnología (LOMLOE)

1. Revisar datos 2. Configuración materias 3. Previsualizar solicitud 4. Firma 5. Confirmación

**Comunes**

Educación Física  
Filosofía  
Lengua Castellana y Literatura I

**Estas materias son obligatorias**  
No tienes que seleccionar nada aquí. Estas materias son obligatorias y se incluyen en la matrícula sin que tengas que hacer nada. La mostramos a título informativo.

**Específicas obligatorias**

Opción preferente \*  
Seleccionar obligatoriamente Matemáticas I

**Elige 1 materia preferente**  
Es necesario marcar 1 materia preferente, pero puedes marcar más. Esto nos ayudará a asignarte una materia alternativa en caso de que no puedas acceder a las preferentes a falta o exceso de solicitantes.

**Específicas opción**

Opción preferente \*  
Seleccionar obligatoriamente No seleccionar

**Elige 2 materias preferentes**  
Es necesario marcar 2 materias preferentes, pero puedes marcar más. Esto nos ayudará a asignarte una materia alternativa en caso de que no puedas acceder a las preferentes a falta o exceso de solicitantes.

Volver Siguiente

Seleccionar las materias según las INSTRUCCIONES específicas PARA CADA CURSO que figuran en <https://iesoctaviocuartero.com/matricula-eso-y-bachillerato-curso-2026-2027/>.

Idiomas

Opción preferente \*  
Seleccionar obligatoriamente Lengua extranjera I: Inglés

**Elige 1 materia preferente**  
Es necesario marcar 1 materia preferente, pero puedes marcar más. Esto nos ayudará a asignarte una materia alternativa en caso de que no puedas acceder a las preferentes a falta o exceso de solicitantes.

Optativas

Opción preferente \*  
Seleccionar obligatoriamente Desarrollo Digital

1ª opción alternativa  
Opcional Biología, Geología y Ciencias Ambientales

2ª opción alternativa  
Opcional No seleccionar

**Elige 1 materia preferente**  
Es necesario marcar 1 materia preferente, pero puedes marcar más. Esto nos ayudará a asignarte una materia alternativa en caso de que no puedas acceder a las preferentes a falta o exceso de solicitantes.

Religión

Religión

**Márcala si deseas cursarla**  
Marca solo si deseas cursarla. En caso de que haya varias religiones disponibles, debes seleccionar una de ellas.

Volver Siguiente

En el siguiente paso aparecen las materias seleccionadas:

1º de Bachillerato - Ciencias y Tecnología (LOMLOE)

Centro IES PÚBLICO DE PRUEBAS 2 Localidad Toledo

**Materias**

**Comunes**  
Educación Física  
Filosofía  
Lengua Castellana y Literatura I

**Específicas obligatorias**  
Preferente: Matemáticas I

**Específicas opción**  
Preferente: Física y Química  
Preferente: Dibujo Técnico I  
1ª alternativa: Tecnología e Ingeniería I

**Idiomas**  
Preferente: Lengua extranjera I: Inglés

**Optativas**  
Preferente: Desarrollo Digital  
1ª alternativa: Biología, Geología y Ciencias Ambientales  
2ª alternativa: 2ª lengua extranjera I: Francés

**Religión seleccionada** No obligatoria  
No se ha seleccionado religión

Para finalizar hay que aceptar la política de protección de datos y declarar que se cuenta con el consentimiento del otro progenitor para FIRMAR LA SOLICITUD de matrícula: ←

**Debes aceptar la protección de datos**  
Lee la política de protección de datos y marca la casilla de aceptación de la misma. Para terminar y firmar la solicitud de matrícula, haz click en el botón Firmar solicitud.

**Política de protección de datos**  
De conformidad con las disposiciones de la Ley 15/1999, de 13 de Diciembre, de protección de Datos de Carácter Personal (en adelante, LOPD), la Consejería de Educación y Ciencia de la Junta de Comunidades de Castilla-La Mancha le informa que los datos recogidos serán objeto de tratamiento automatizado y pasarán a formar parte del fichero "delphos-alumnos", inscrito ante la Agencia Española de Protección de Datos.  
Dicho fichero tiene como finalidad la gestión administrativa y académica de los alumnos y el órgano responsable es la Secretaría General de Educación y Ciencia. De acuerdo con el artículo 5 de la LOPD, la Consejería de Educación y Ciencia le informa que puede ejercer sus derechos de acceso, rectificación, cancelación y oposición mediante una solicitud escrita a: Secretaría General de Educación y Ciencia, Bulevar del Río Alberche s/n - 45071, Toledo.

Acepto la política de protección de datos  
 Declaro que cuento con el consentimiento del otro padre, madre o tutor legal para la presentación de la solicitud de matrícula

Volver Firmar solicitud

La última pantalla nos indica que la SOLICITUD DE MATRÍCULA se ha presentado correctamente:

Castilla-La Mancha ducamosCLM Álvaro

Familia Rocio Abarca Balle... IES PÚBLICO DE PR...

Inicio Evaluación Interna de Centros Educativos Asistencia Agenda Evaluación Accesos Avisos Mensajería Matriculación Banco de libros

Matriculación > Solicitud de matriculación > Proceso matriculación

**Solicitud de matriculación**  
1º de CFGM (LOFP) - Instalaciones de Telecomunicaciones

1. Revisar datos 2. Configuración materias 3. Previsualizar solicitud 4. Firma 5. Confirmación

**Se ha presentado la solicitud correctamente**  
La solicitud de matriculación se ha presentado correctamente con fecha 30/6/2025 a las 10:15 y con número de registro 64644. Conserva este número de registro para la consulta y seguimiento de la solicitud.

Descargar justificante de matrícula

Con esto, quedará registrada la solicitud de matrícula. **NO** hay que presentarla en el Instituto.

Pero **deberán ingresar la tasa del Seguro Escolar** en la cuenta del centro y **rellenar el formulario** de la web en el que hay que adjuntar el justificante de pago del Seguro Escolar.

Para la matrícula en Ciclos Formativos de Grado Básico, Medio o Superior, también se deberá **rellenar otro formulario** del **Número de Afiliación a la Seguridad Social** y adjuntar el documento.

**La matrícula no quedará formalizada hasta que no se haya acreditado el pago de tasas y el Número de Afiliación a la Seguridad Social.**